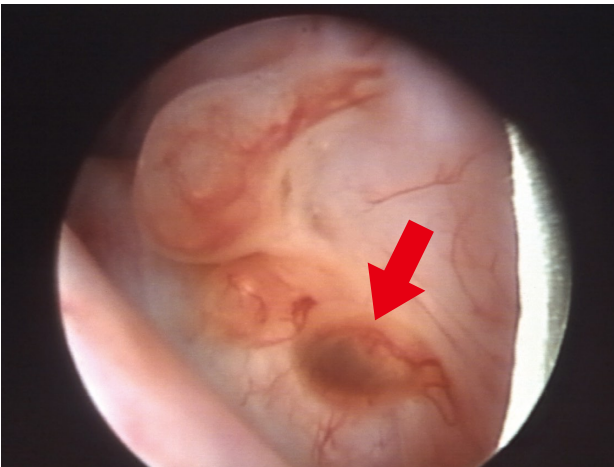
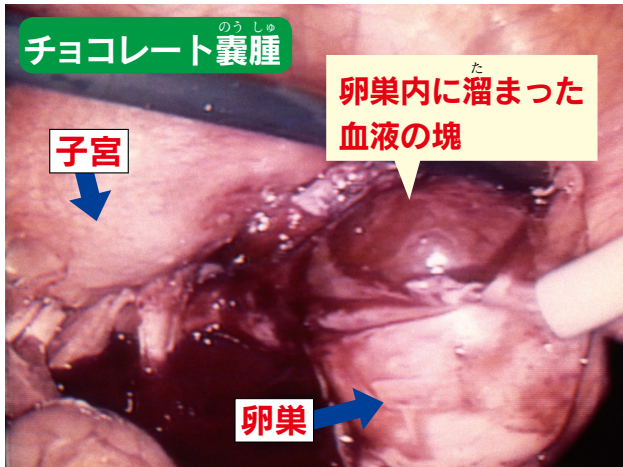
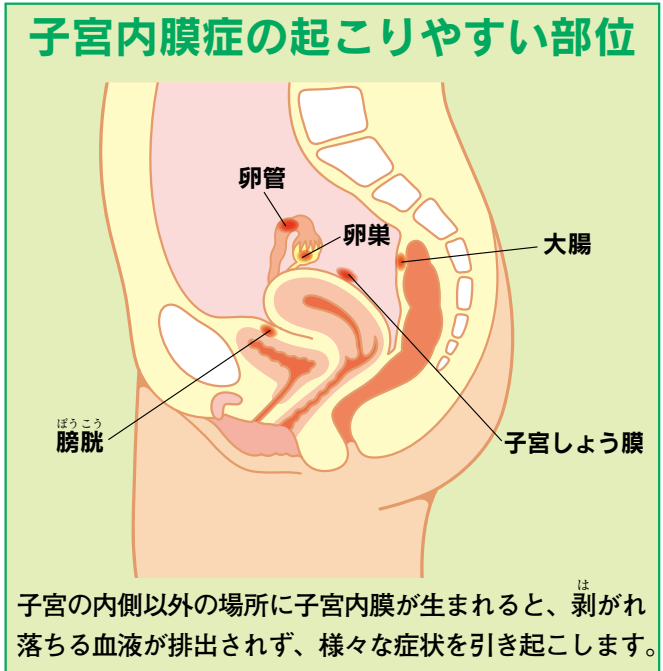
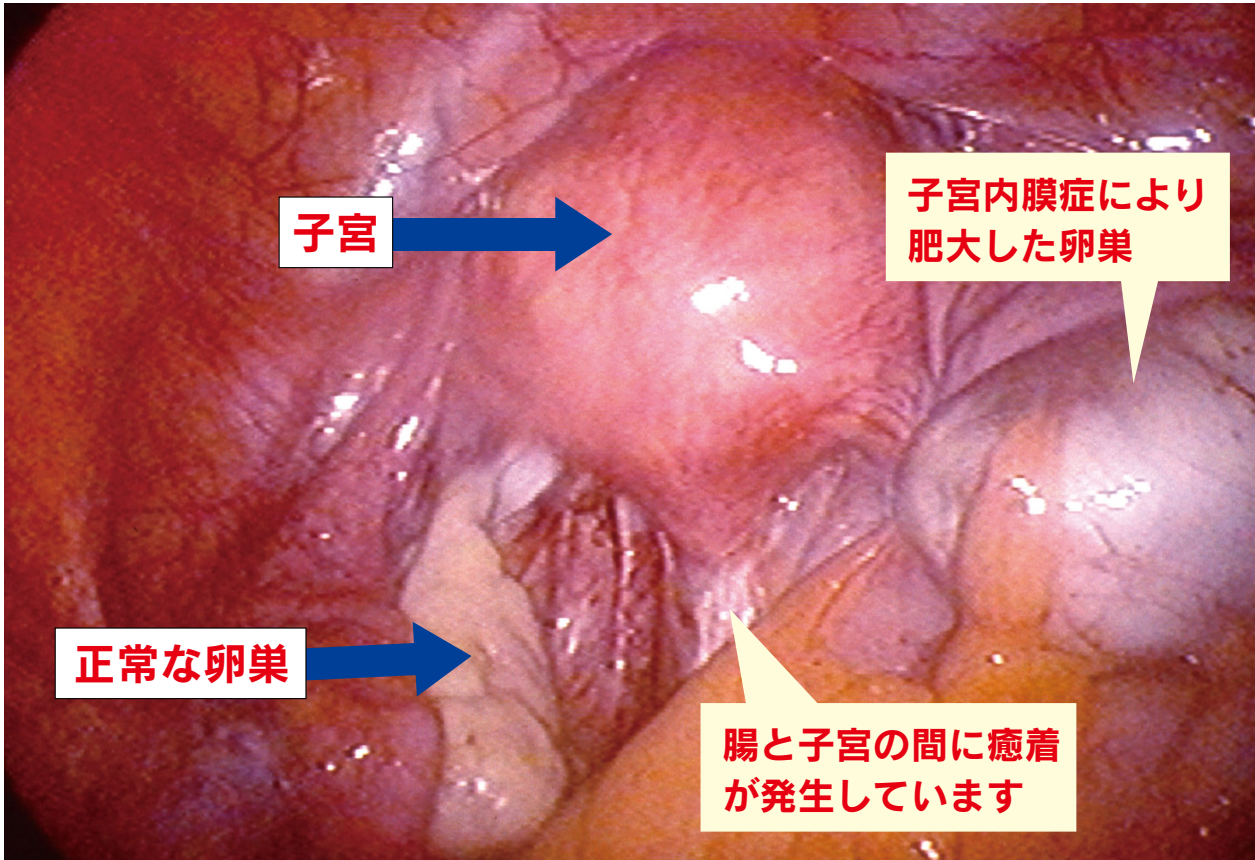
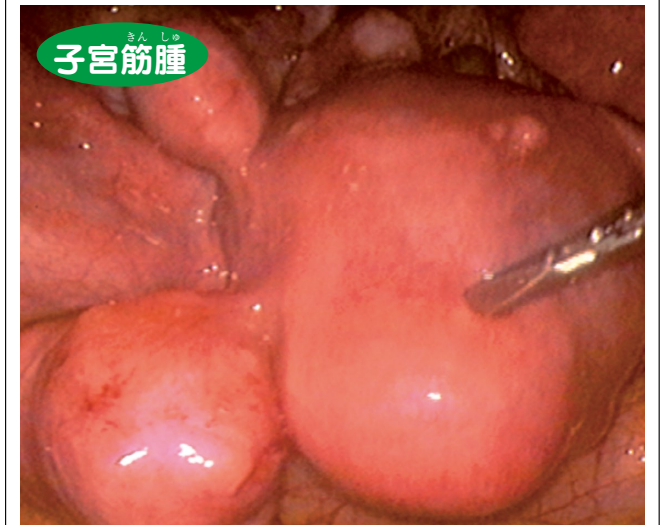


## 保健指導用 子宮の外で月経が起きる子宮内膜症

### 初経年齢の低下にともない、若年者にも増加しています



### 子宮内膜症と症状の似ている病気



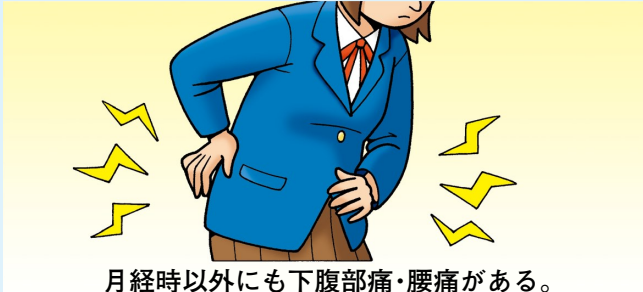
子宮の壁の筋肉の一部に瘤のような塊ができる病気で、子宮内膜症と合併して起こる場合もあります。

卵巣を切開し、嚢腫を取り出しています。

腹膜に子宮内膜症を発生した症例。

### こんな症状があったら要注意

月経時の痛みは子宮内膜症などの病気が原因の場合もあるので、気になる症状は放置せず、専門家へ相談しましょう。



子宮内膜症とは、子宮内膜、もしくはそれと似た組織が、子宮の内側以外の部位に入り込み、増殖、剥離(出血)を繰り返す病気です。悪化すると、周囲の臓器との間の癒着や、血液が溜まり血腫となるチョコレート嚢腫などの症状を引き起こし、重い月経痛の原因にもなります。月経があれば誰でも発症する可能性があり、放置すると不妊の原因にもなるため、気になる症状がある場合は、診察を受けましょう。

指導 東京大学医学部 産科婦人科学教室 堤治先生